

Родительский патруль





Дети иначе переходят
дорогу.

Они начинают
наблюдение только
подойдя к проезжей
части, а не заранее.

Дети считают, что ТС могут
как и в игре остановиться
МГНОВЕННО



Из-за своего роста детям не видно, что делается на дороге и он сам не виден водителям.

Поле зрения детей на 15-20% уже, чем у взрослых. Они смотрят только вперед, в направлении бега.



ОСТОРОЖНО, ДЕТИ!

Дети не в состоянии на бегу сразу остановиться и на окрик или сигнал они реагируют со значительным опозданием

Дети эмоциональны и импульсивны. Их поведение на дороге непредсказуемо
Реакция детей очень отличается от реакции взрослых.

Безопасность детей на дороге - забота общества!



СВЕТООТРАЖАЮЩИЕ ЭЛЕМЕНТЫ КАК СРЕДСТВО ПРОФИЛАКТИКИ ДЕТСКОГО ДОРОЖНО-ТРАНСПОРТНОГО ТРАВМАТИЗМА

Анализ аварийности показывает, что большинство дорожно-транспортных происшествий происходит в вечернее время с наступлением темноты, как правило, на неосвещенных участках улиц.



В тёмное время человеческий глаз воспринимает
лишь 5 % от того, что он в состоянии различить
днём



Поэтому именно в этот период времени фиксируется немалая часть дорожных аварий, среди которых преобладающее число - это наезды автотранспорта на пешеходов, когда водитель, в силу различных обстоятельств, слишком поздно обнаруживает идущего по дороге человека.



Зона видимости пешехода на дороге



Водитель заметит идущего пешехода на расстоянии



темная	красная	желтая	одежда белая
18	24	37	55



одежда со световозвращающими элементами

130
метров



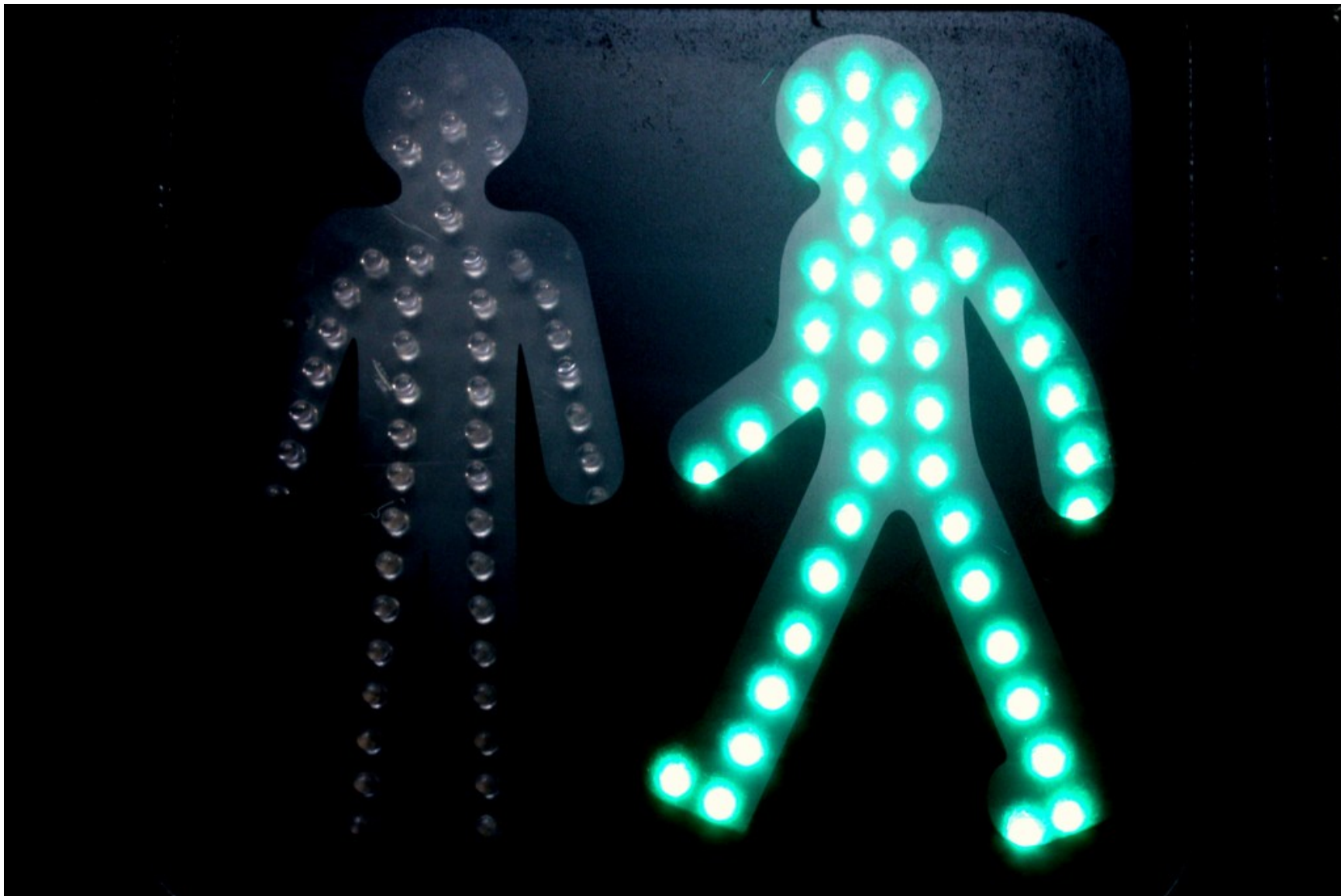
ЗОНА ТОРМОЖЕНИЯ
АВТОМОБИЛЯ СО СКОРОСТЬЮ
60 КМ/Ч

Основной причиной такого положения является проблема своевременного обнаружения водителем пешеходов на проезжей части в тёмное время суток, особенно, если пешеход одет в тёмную одежду, которая сливается с фоном дорожного полотна и окружающей обстановкой.

В реальности водитель замечает пешехода на проезжей части с расстояния не более чем в **25 – 30 м**



Учитывая вышесказанное, правомерно сделать вывод, что ситуацию со смертностью пешеходов можно значительно улучшить, если сделать пешеходов заметными на дороге круглые сутки.



Водитель замечает ребенка со световозвращателем на одежде или рюкзачке со значительно большего расстояния, чем без него. А значит, выше шансы, что трагедии не случится.

Доказано: применение световозвращателей снижает риск наезда автомобиля на пешехода в темное время суток на 85%, то есть более чем в 6,5 раз.

ВРЕМЯ ЗАСВЕТИТЬСЯ НА ДОРОГЕ!



СКОЛЬКО ДЕТЕЙ ВИДИТЕ ВЫ?

А ВОДИТЕЛЬ УВИДИТ ТОЛЬКО ЧЕТВЕРЫХ!

Использование световозвращающих элементов в темное время суток важно для учащихся образовательных организаций, которые направляются из дома в утренние часы в школу и вечером возвращаются домой из школы

**МОЕГО РЕБЕНКА ВИДНО В ТЕМНОТЕ.
ПОЗАБОТЬСЯ
О СВОЕМ.**

**СВЕТОТРАЖАЮЩИЕ ЭЛЕМЕНТЫ НА ОДЕЖДЕ
ПОВЫШАЮТ ВАШУ БЕЗОПАСНОСТЬ**



Управление ГИБДД
ГУ МВД России
по Кемеровской области

По данным сайта www.pogoda360.ru

Месяц	среднесуточное кол-во солнечных часов	Солнечные дни
октябрь	6,5	48%
ноябрь	4,2	23%
декабрь	3,3	25%
январь	3,3	16%
февраль	3,7	14%
март	5	19%
апрель	7,1	27%

В течение 6 месяцев световой день в нашем городе меньше 7 часов.

Мы живём в условиях недостаточной видимости половину года.

Статистика ДТП с пешеходами 2017 г.

	Кол-во ДТП	Погибло	Ранено
Всего ДТП	169 432	19 088	215 374
ДТП с пешеходами	51 839	5634	51 839

**Ежедневно на дорогах страны
гибнут двое и получают
ранения 58 несовершеннолетних!**

**На пешеходных переходах происходит
каждый ТРЕТИЙ наезд на пешехода**

Вступая на «зебру» пешеходного перехода, пешеход считает себя защищенным Законом



Однако, на практике, «зебра» пешехода
Полностью не защищает!

ПУНКТ 4.1 ПДД

«При движении по обочинам или краю проезжей части в темное время суток или в условиях недостаточной видимости пешеходам рекомендуется иметь при себе предметы со световозвращающими элементами и обеспечить видимость этих предметов водителями транспортных средств».



- По законам механики автомобиль не тормозит мгновенно.
- По законам оптики в темное время суток пешеходов бывает видно СЛИШКОМ ПОЗДНО.

ТОРМОЗНОЙ ПУТЬ АВТОМОБИЛЯ (СКОРОСТЬ - 60 КМ/Ч)

Сухой асфальт _____ 35 м
 Мокрый асфальт _____ 60 м
 Укатанный снег _____ 70 м
 Лед _____ 140 м



Черная Одежда — Невидим
 Синяя одежда _____ 17 м
 Красная одежда _____ 24 м
 Желтая одежда _____ 37 м
 Белая одежда _____ 55 м
 Световозвращательные элементы _____ 130 м

как представляют себя многие
пешеходы на переходе ночью



КАК ВИДЯТ ИХ ВОДИТЕЛИ



ФЛИКЕРЫ – МИКРОПРИЗМАТИЧЕСКИЕ СВЕТОВОЗВРАЩАТЕЛИ ДЛЯ ПЕШЕХОДОВ. В переводе с английского «flicker» - мерцать, сверкать, мигать. Чтобы обозначить себя на дороге ночью или в непогоду нужно совсем немного – разместить «светлячки» на одежде, сумке, рюкзаке, обуви и т.д. Отражаясь в свете фар машин, они обозначат ваше присутствие на дороге, а, значит, позволят водителям снизить скорость и не допустить наезда.



Светоотражатели делают пешеходов на дороге гораздо заметнее и дают время на маневр. С фликером пешехода видно за 150 метров, а при дальнем свете за 400 метров!

Зона видимости пешехода на дороге



Присутствие светоотражающих элементов на детской одежде может значительно снизить детский травматизм на дорогах!

Не будь тенью! Будь **человеком, которого видно!**



СВЕТООТРАЖАТЕЛЬ НУЖЕН КАЖДОМУ!

РЕКОМЕНДОВАНО ГИБДД РАДИ БЕЗОПАСНОСТИ И СОХРАНЕНИЯ ЖИЗНИ. ИСПОЛЬЗОВАНИЕ СВЕТООТРАЖАТЕЛЕЙ РЕАЛЬНО ПОМОГАЕТ СНИЗИТЬ РИСК ДТП С УЧАСТИЕМ ПЕШЕХОДОВ. БЕРЕГИТЕ СЕБЯ.



Светоотражающие элементы стали часто присутствовать на детской одежде, они входят в дизайн моделей многих популярных марок, также их можно приобрести и пришить самостоятельно.



ВИДЫ СЪЕМНЫХ СВЕТОВОЗВРАЩАЮЩИХ ЭЛЕМЕНТОВ

Сигнальные жилеты и ременные системы



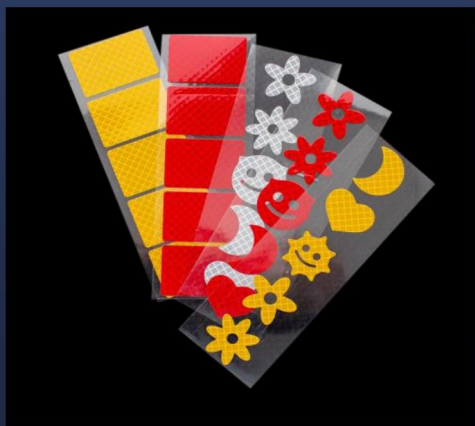
Браслеты



Значки



Наклейки



Брелоки



Накладки на спицы для велосипедов и детских колясок





Как вариант можно приобрести светоотражающую тесьму, которая также пришивается к одежде.



Где нужно правильно использовать светотражающие элементы:

- На верхней одежде, шапках;
- На рюкзаках, сумках и других предметах;
- На колясках, велосипедах, самокатах, санках.



Что должен знать родитель?

Чем больше светоотражающих элементов на одежде ребенка, тем он заметнее для водителя транспортного средства в темное время суток.



Побеспокойтесь о том, чтобы Ваш ребенок
«ЗАСВЕТИЛСЯ» на дороге.



Родительский патруль





АВТОШКОЛА
ФОРСАЖ

**Желает Вам
Безопасных дорог!**

